



BOLETÍN 1



I COPA DE ESPAÑA MEDIA MARATÓN 2018

XVII Liga Nacional de Ríos y Maratón
Talavera de la Reina 21 - 22 Abril 2018

Horarios
SÁBADO

Horarios
DOMINGO



Patrocinan



Castilla-La Mancha
Somos deporte



En Talavera de la Reina Rio Tajo
Balsa de agua frente a las instalaciones del
Club Piragüismo Talavera Talak Multiópticas Iri
Sábado 16:30 h. - Domingo 9:00 h.

Organizan



Localización





En el siguiente dossier informativo encontrarás información útil para los clubes, palistas y acompañantes que participarán en la regata “I Copa España Media Maratón”, en la ciudad de Talavera de la Reina.

Dicho evento tendrá lugar en las inmediaciones del Club Piragüismo Talavera Talak.

La información contenida en este dossier intentará facilitar la estancia en la ciudad y el campo de regatas a los deportistas.

Toda la información oficial podrás encontrarla a lo largo de estos días y hasta el día de la prueba en la página web de la Federación Castellano-Manchega de Piragüismo, www.fcmp.es.

1. Horarios y distancias

Observaciones:

- Se agruparán categorías en las diferentes salidas en función de la inscripción definitiva.
- **La confirmación de inscripciones se realizará el sábado por la mañana.**

Sábado 21 abril. A partir de las 16:30h.				
Sexo	Categoría	Embarcación	Fase	Distancia
Hombre	Junior	K2	Final	13km (4+1)
Hombre	Junior	K1	Final	13km (4+1)
Mujer	Junior	K2	Final	13km (4+1)
Mujer	Junior	K1	Final	13km (4+1)
Hombre	Junior	C2	Final	13km (4+1)
Hombre	Junior	C1	Final	13km (4+1)
Mujer	Junior	C1	Final	10km (3+1)

*Entrega de Medallas

Sábado 21 abril. A partir de las 18:30h				
Sexo	Categoría	Embarcación	Fase	Distancia
Hombre	Máster	K2 < 60 años	Final	13km (4+1)
Hombre	Máster	K1 < 60 años	Final	13km (4+1)
Mujer	Máster	K2 < 60 años	Final	13km (4+1)
Hombre	Máster	C2	Final	13km (4+1)
Mujer	Máster	K1 < 60 años	Final	13km (4+1)
Hombre	Máster	C1 < 60 años	Final	13km (4+1)
Hombre	Máster	K2 ≥ 60 años	Final	10km (3+1)
Hombre	Máster	K1 ≥ 60 años	Final	10km (3+1)
Mujer	Máster	K2 ≥ 60 años	Final	10km (3+1)
Mujer	Máster	K1 ≥ 60 años	Final	10km (3+1)
Hombre	Máster	C1 ≥ 60 años	Final	10km (3+1)
Hombre	Paracanoe		Final	10km (3+1)
Mujer	Paracanoe		Final	10km (3+1)

*Entrega de Medallas

Domingo 22 abril. A partir de las 9:00h

Sexo	Categoría	Embarcación	Fase	Distancia
Hombre	Cadete	K2	Final	10km (3+1)
Hombre	Cadete	K1	Final	10km (3+1)
Mujer	Cadete	K2	Final	10km (3+1)
Mujer	Cadete	K1	Final	10km (3+1)
Hombre	Cadete	C2	Final	10km (3+1)
Hombre	Cadete	C1	Final	10km (3+1)
Mujer	Cadete	C1	Final	10km (3+1)

***Entrega de Medallas**

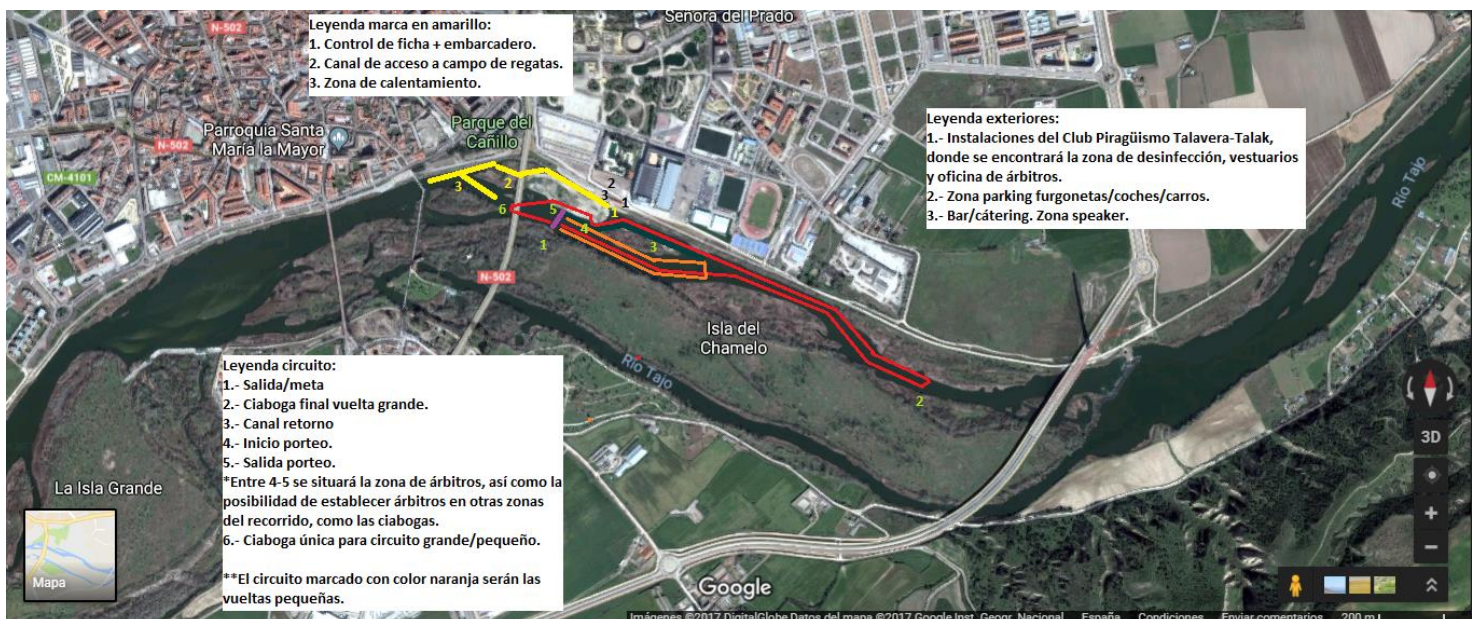
Domingo 22 abril. A partir de las 11:00h

Sexo	Categoría	Embarcación	Fase	Distancia
Hombre	Sénior	K2	Final	16km (5+1)
Hombre	Sénior	K1	Final	16km (5+1)
Hombre	Sub-23	K1	Final	16km (5+1)
Mujer	Sénior	K2	Final	16km (5+1)
Hombre	Sénior	C2	Final	16km (5+1)
Mujer	Sénior	K1	Final	16km (5+1)
Mujer	Sub-23	K1	Final	16km (5+1)
Hombre	Sénior	C1	Final	16km (5+1)
Hombre	Sub-23	C1	Final	16km (5+1)
Mujer	Sénior	C1	Final	13km (4+1)
Mujer	Sub-23	C1	Final	13km (4+1)

***Entrega de Medallas**

***COMIDA PARTICIPANTES**

2. Campo de Regatas





Descripción del porteo: El porteo se realizará en la Playa de los Arenales. Distancia aproximada 100m. Embarque y desembarque en tierra.

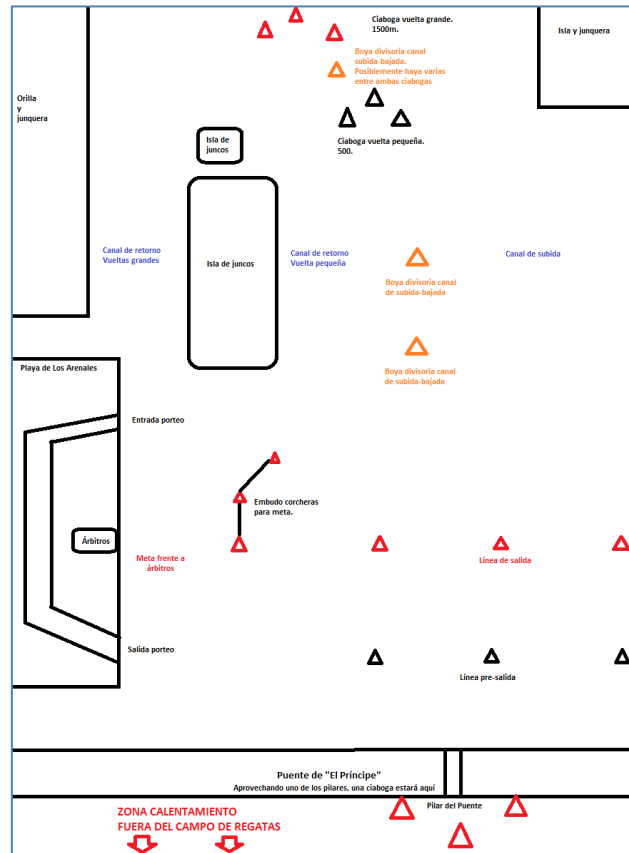


Embarque y zona de desinfección: En la rampa próxima al Club. Obligatorio pasar la desinfección.



Vídeo orientativo: <https://youtu.be/VQSwMK1MX3k>

*La Organización está confeccionando un vídeo que se publicará en fechas próximas.



3. Protocolo de desinfección de embarcaciones

Para evitar la propagación de especies invasoras, todas las embarcaciones y palas de los deportistas deberán ser desinfectadas previamente al embarque, y serán marcadas con un distintivo por el árbitro que controlará dicha desinfección. El embarque será por un único pasillo, en la rampa que une el club con el embarcadero, que estará señalizado.

Además, dado que este protocolo es de obligado cumplimiento, según se expresa en el permiso de navegación de la Confederación Hidrográfica del Tajo, no se podrá acceder a la zona de embarque sin pasar siempre por el pasillo de desinfección y obtener (la primera vez) la marca que lo acredite, tras lo de lo cual los árbitros comprobarán las fichas y el estado de las embarcaciones y registrarán su entrada al embarque que corresponda.

Se aconseja que los embarques se realicen con diligencia, a partir del momento en que sean llamados a embarque, sin esperar al último momento, para evitar retrasarse en la línea de salida, ya que no habrá porqué esperar para dar ésta.

En el caso de acceso para entrenamientos se pasará siempre por la misma zona de desinfección, y se marcarán las piraguas (la primera vez), aunque no se registre el embarque.

Ambas cosas son obligatorias, por lo que la presencia de una embarcación en el campo de regatas, sin la marca de haber realizado la desinfección obligatoria o sin haber sido controlado por los árbitros de embarque, en su caso, supondrá la descalificación automática del palista.



4. Servicios ofrecidos por la organización

- **Zona camping:** El Ayuntamiento y el Comité Organizador pondrán a disposición de los clubes una zona de acampada para aquellos que así lo deseen.
- **Comida para deportistas:** El Domingo, después de la última prueba la Organización ofrecerá a los palistas participantes y delegados una comida a través de un servicio externo de catering.
- **Aseo y vestuarios:** Situados en la Piscina de la Alameda, complejo frente al campo de regatas (2 minutos a pie desde el club), habrá disponibles duchas, aseos y vestuarios para los participantes y familiares.
- **Bar:** En el campo de regatas habrá disponible un bar con los productos habituales.
- **Amplia zona de aparcamiento** frente al Club con vigilancia privada a través de empresa de seguridad.
- **Rutas turísticas:** Gracias a un acuerdo con el Ayuntamiento de Talavera de la Reina, los palistas y familiares tendrán a su disposición rutas turísticas gratuitas por el casco histórico de la ciudad, que saldrán y llegarán al mismo campo de regatas los días de la competición. Es necesario confirmar la asistencia previa a carlos@fcmp.es. Más información turística en <https://www.turismotalavera.com/>.

5. Oferta hotelera

Hostal La Embajada

Plaza Alameda , 7
Telf : 925 810 398
Hab doble desde 30€ s.a

Hotel Eborá ***

Avenida Madrid , 1
Telf : 925 807 600
E-mail: comercial@hotelebor.com
Hab doble desde 57€ a 70€ s.a

Pensión La Playa

Calle Cabeza de Moro, 13
Telf: 925 803 022 / 652 404 840
E-mail: info@pensionlaplaya.com

Apartamentos turísticos Blue Windows House

C/ Corredera del Cristo, 18
Telf: 925 802 428 / 686 217 906
E-mail: reservas@bluewindowshouse.com
Hab doble desde 59€ s.a

Hotel Roma ***

Calle Roma , 1
Telf: 925 721 675 / 77
E-mail: info@hotelromaurea.com
Hab doble desde 48€ a 70€ s.a

Hostal Nevada II

Calle Alferez Provisional, 43
Telf : 636 960 073
E-mail: gruponevada79@gmail.com
Hab doble desde 35€ s.a

Hostería Galería Cerdán

Calle Puente Nuevo, 4
Telf: 925 803 827
E-mail: hosteriacerdan@gmail.com
Hab doble desde 55€ s.a

Hostal Velarde

Calle Capitán Velarde, 4
Telf : 925 811 409
E-mail: josechaketon@gmail.com
Hab doble desde 35€ s.a

Hotel Perales ***

Avenida Pío XII, 3
Telf : 925 803 900
E-mail: peralesfrontelo@telefonica.net
Hab doble desde 46€ s.a

Hotel Be Live City Center Talavera****

Avenida de Toledo S/n
Telf: 925 727 200
E-mail: recepcion.talavera@belivehotels.com
Hab doble desde 62€ s.a

Casa Rural Las Herencias

Tf. 652693075
12 plazas
600 euros casa completa (fin semana)

* Nota Explicativa: Precios sujetos a posibles variaciones en base a disponibilidad y temporada